



夏のおわりに2008 青と翠と朱の地平



夏のおわりに2008

9月6日から16日までの旅の記録として

夏のおわりに 2008

青と翠と朱の地平





朱鞠内湖とその周辺

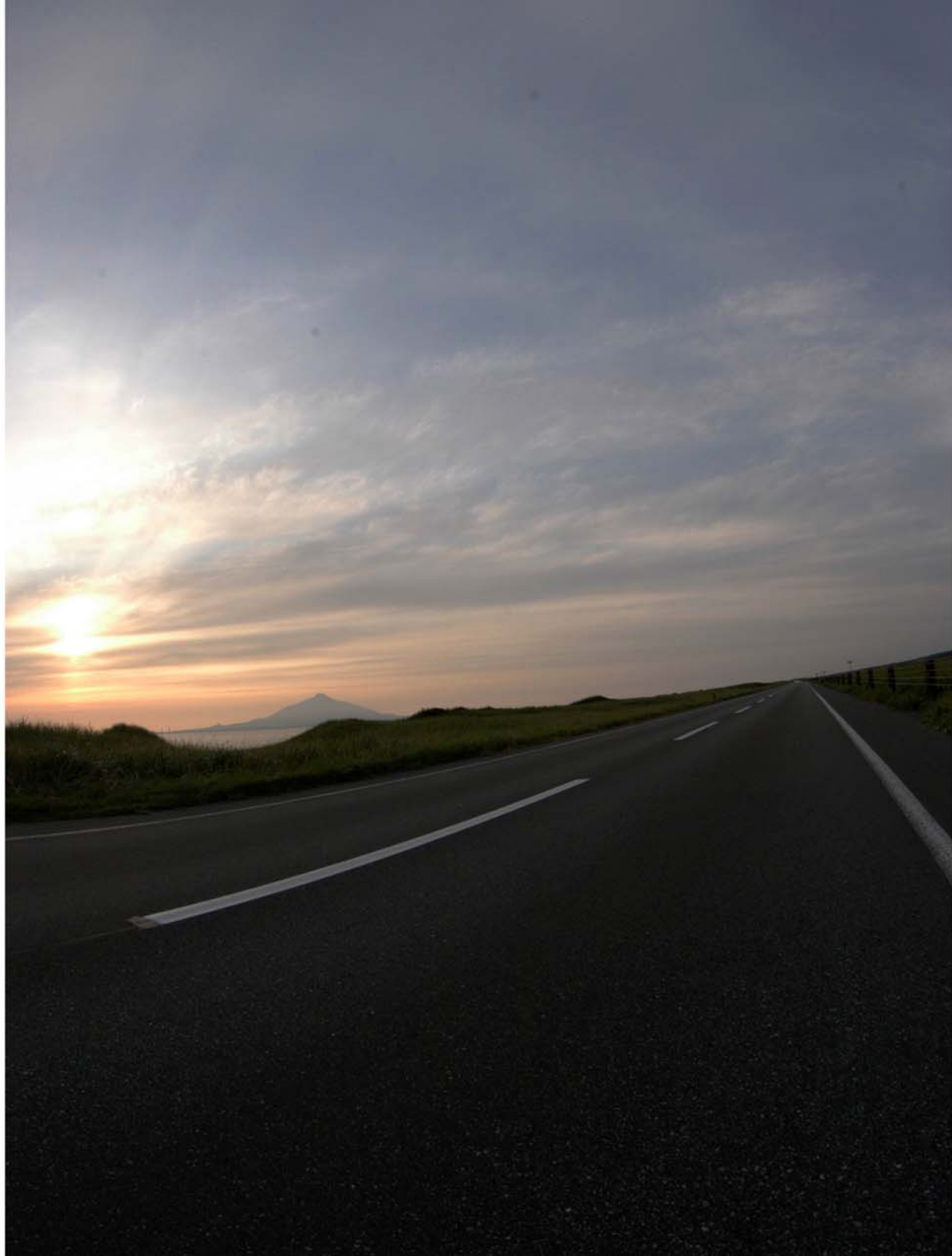


サロベツ原野線



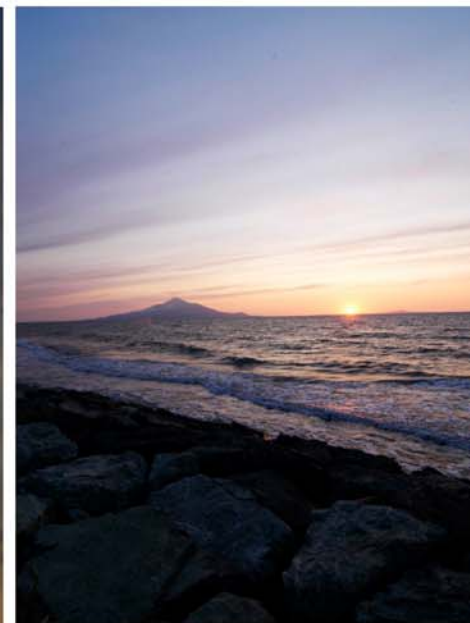


稚咲内周辺から望む利尻富士













宗谷湾



平成20年4月1日現在

バス時刻表

宗谷岬行

1	8:31
2	14:06
3	16:41
4	19:21

曲 瀬行

1	16:27
---	-------

※自動車学校発の時間です。

自動車学校 第一校舎 2階



泉谷岬



宗谷岬





宗谷丘陵















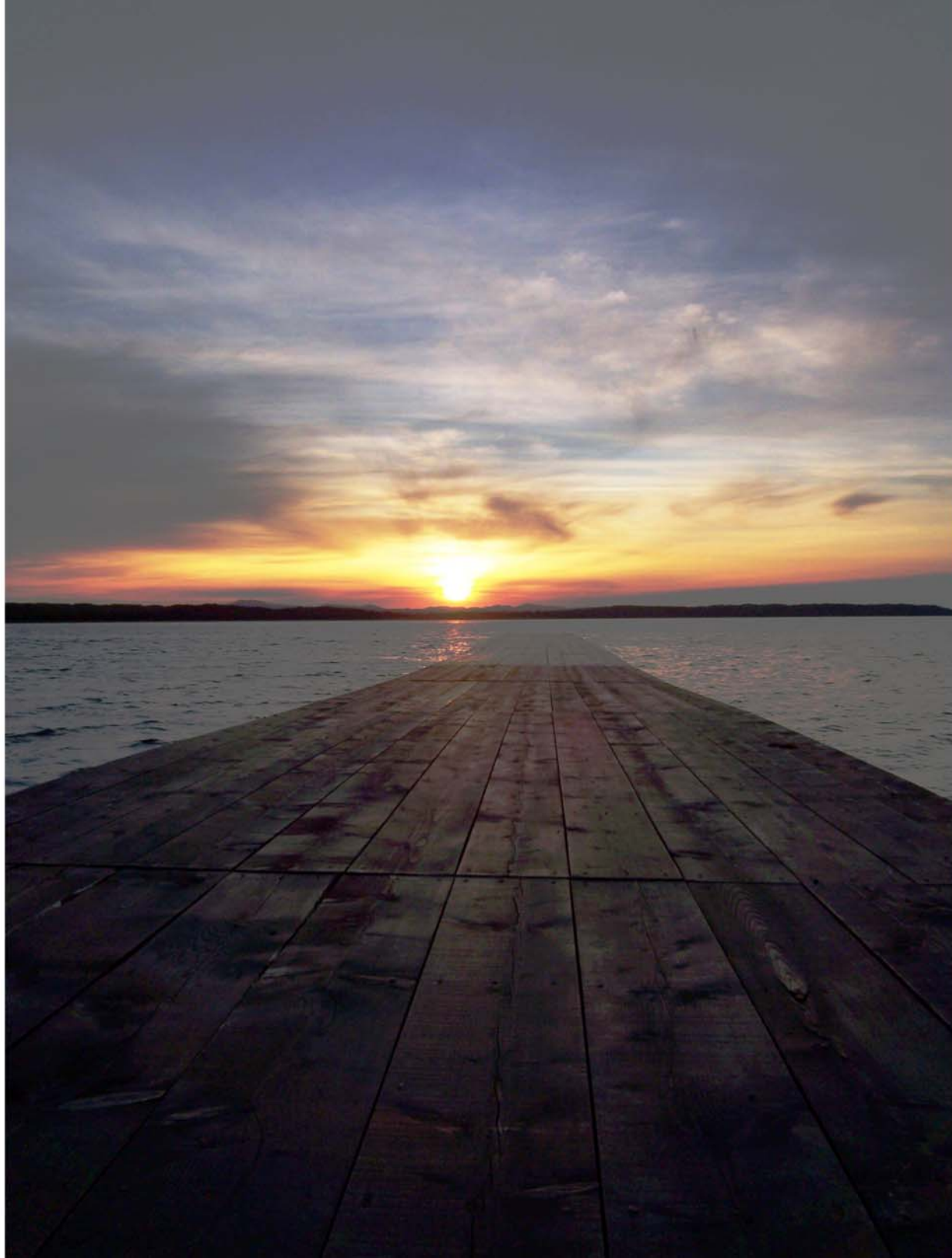
宗谷国道と猿払





クッチャロ湖











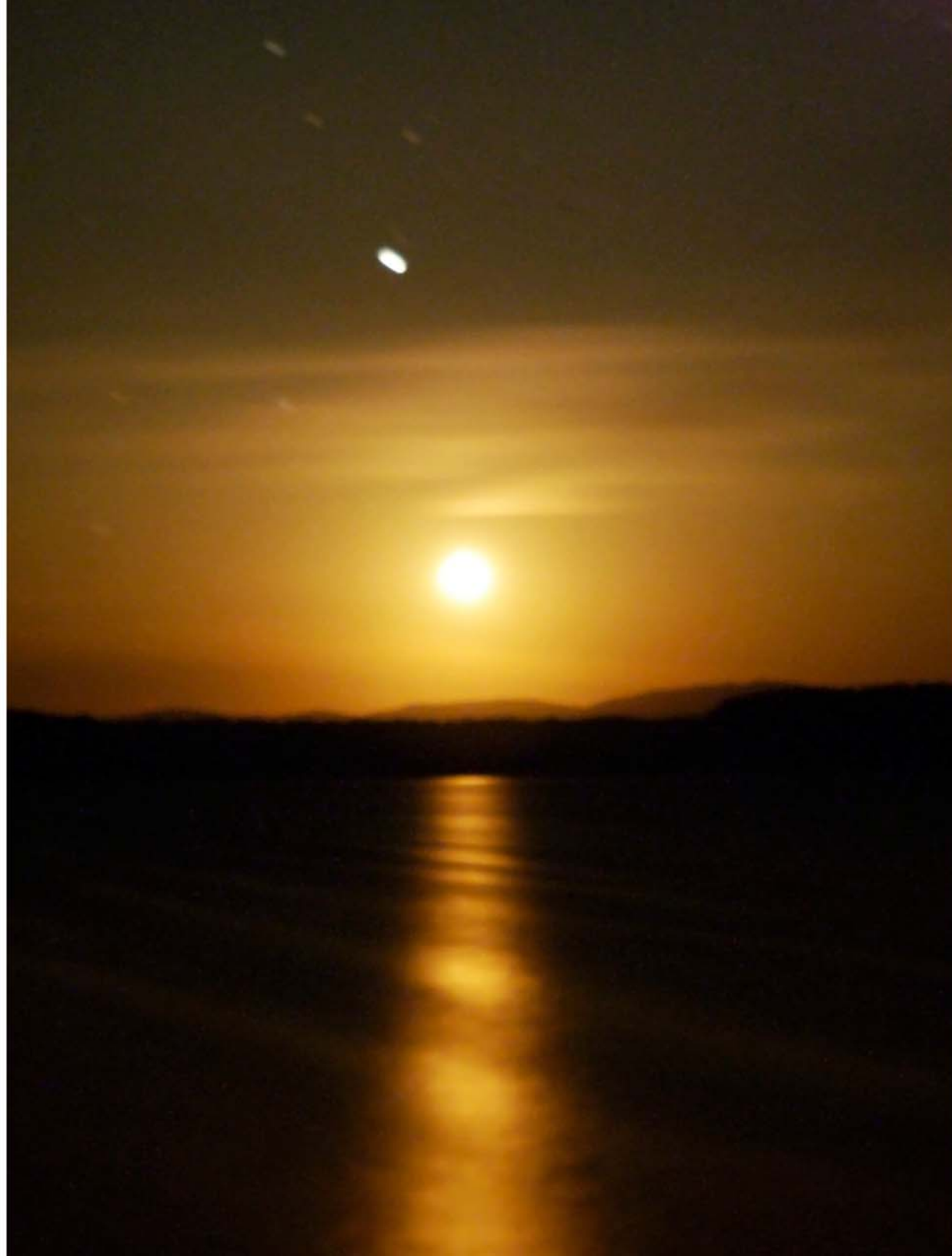




クッチャロ湖の夕暮れ



月夜のクッチャロ湖





クッチャロ湖に沈む月







能取湖と能取岬



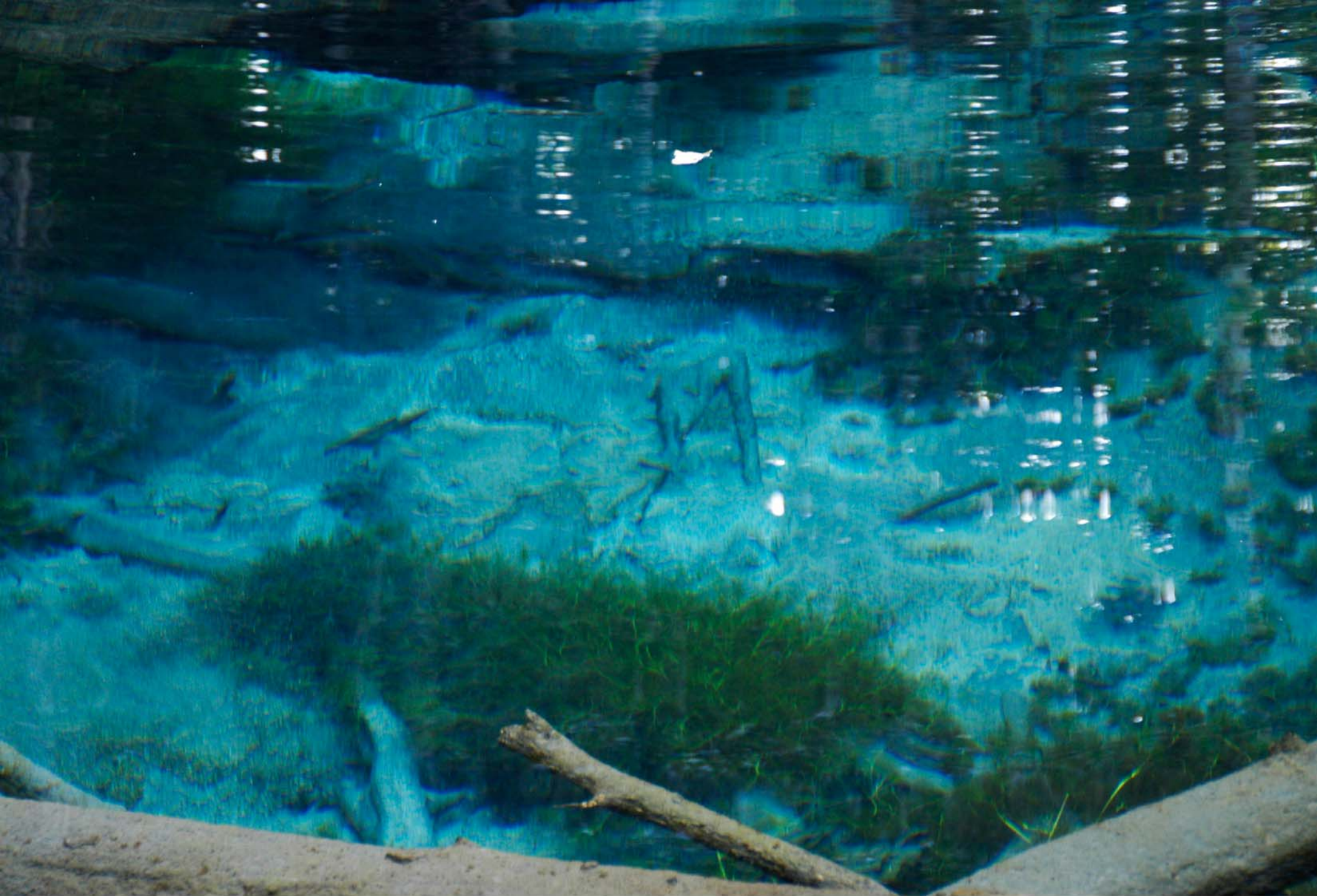


網走港から望む斜里岳と知床連峰



美幌峠

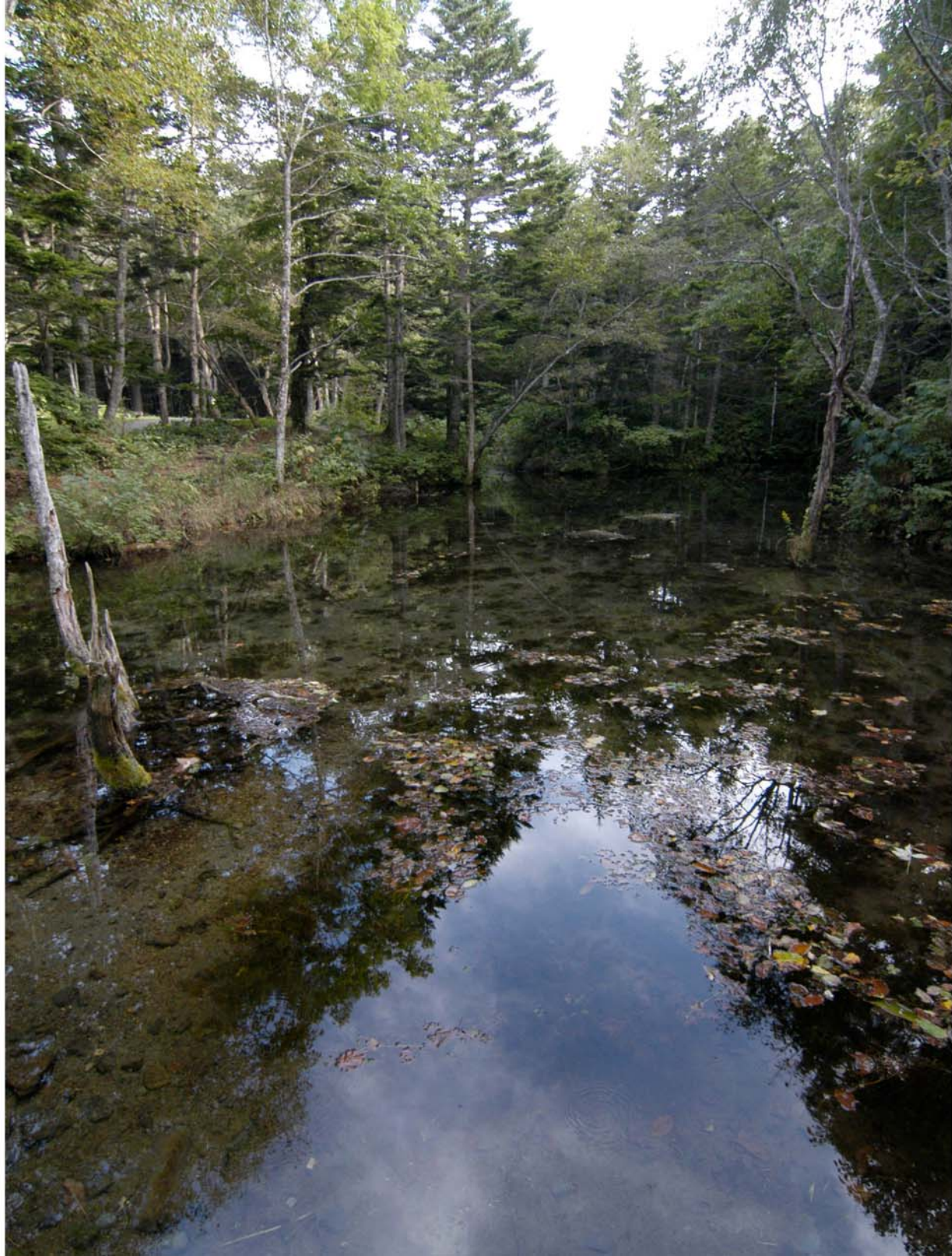




神の子池









裏摩周展望台





開陽台





開陽台へ至る道







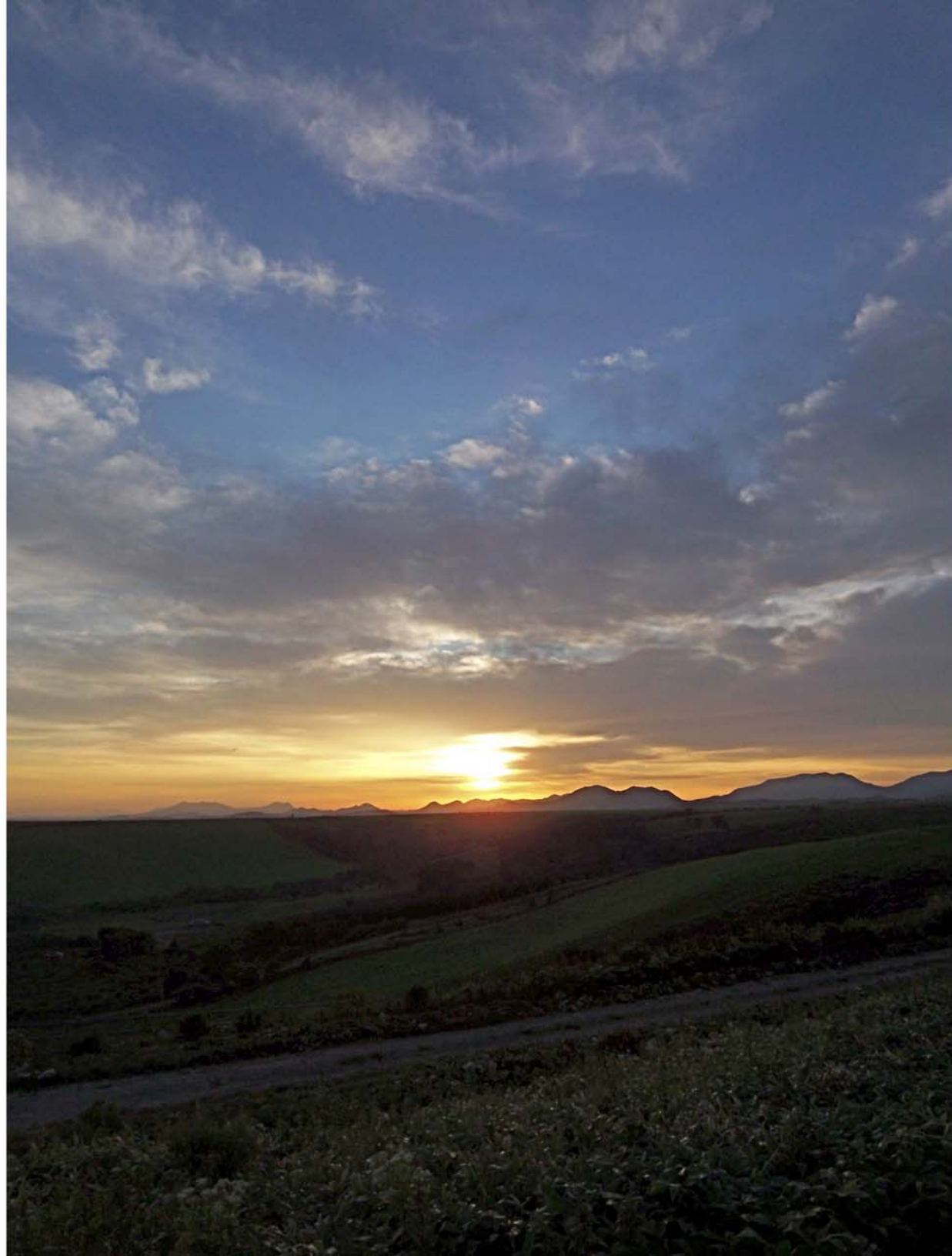
月一度、二、三泊の山行はやはり欠かせませんね。どうもこの病
 気は不治の病でして死ななきや癒りそうにありません。
 僕が求めているのは絶対の自由ではなからうかと此頃少しづつ気
 付きはじめています。そこで自分を束縛するのは宇宙の法則だけだ
 というようなそんなユートピアが欲しい。恐らく僕はそんなユート
 ピアを求めて一生漂泊するような気がする。僕は今、山へ登ってい
 る。しかしそれは自由を得るがための行為ではなかったらうか、だ
 から、山以外にそんな対象があるとすれば僕はそこへ行為してい
 だらう。
 昭和四十三年十一月二日

今回の鹿島槍は本当に大変だったな。ところでロックハンマーと
 テルモスとハーモニカを至急送り返してくれ給え。十一日霧ヶ峰へ
 いくつもりでいるから、
 お別れの挨拶さ。山への
 昭和四十四年五月五日

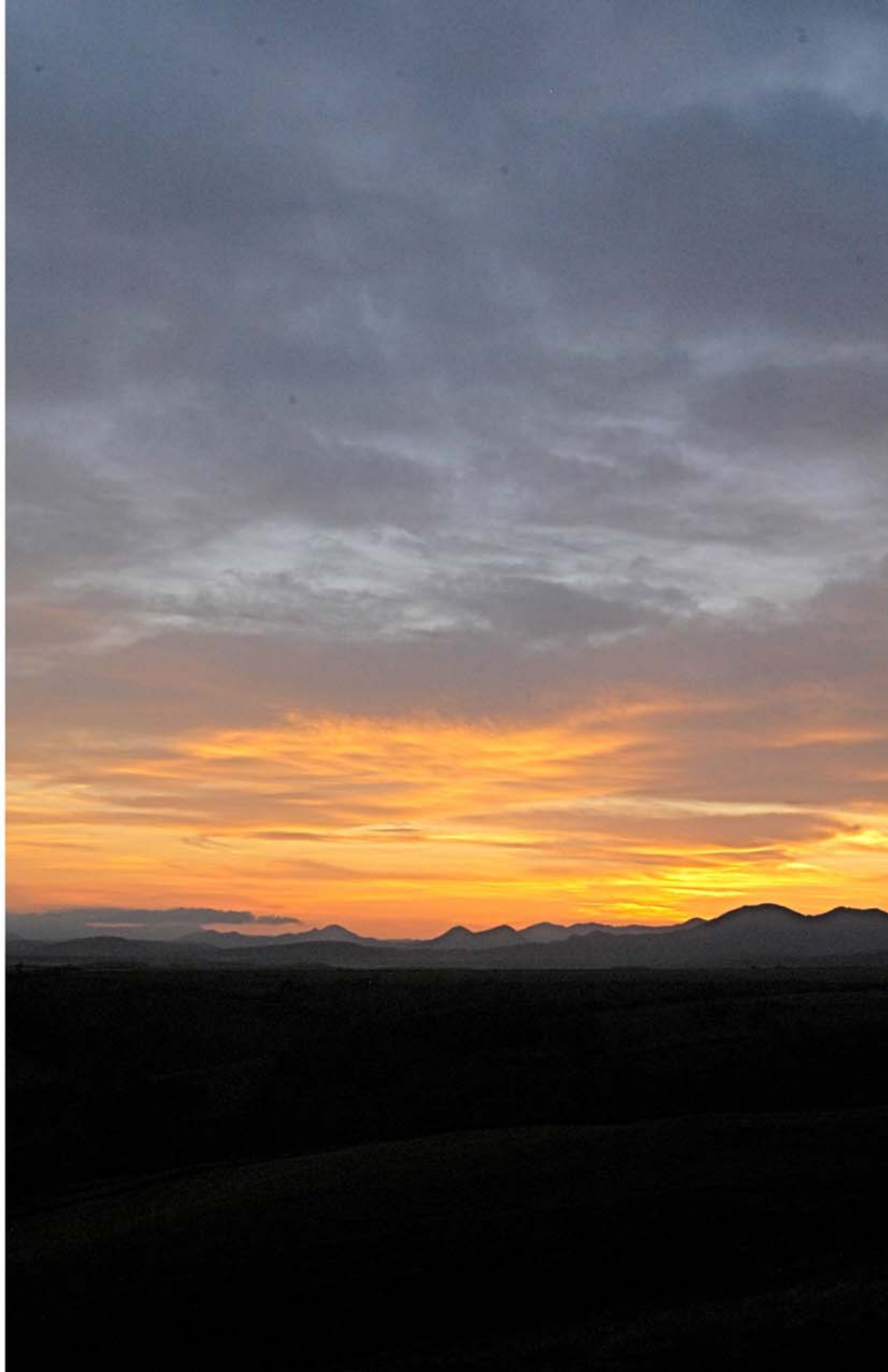
















風蓮湖









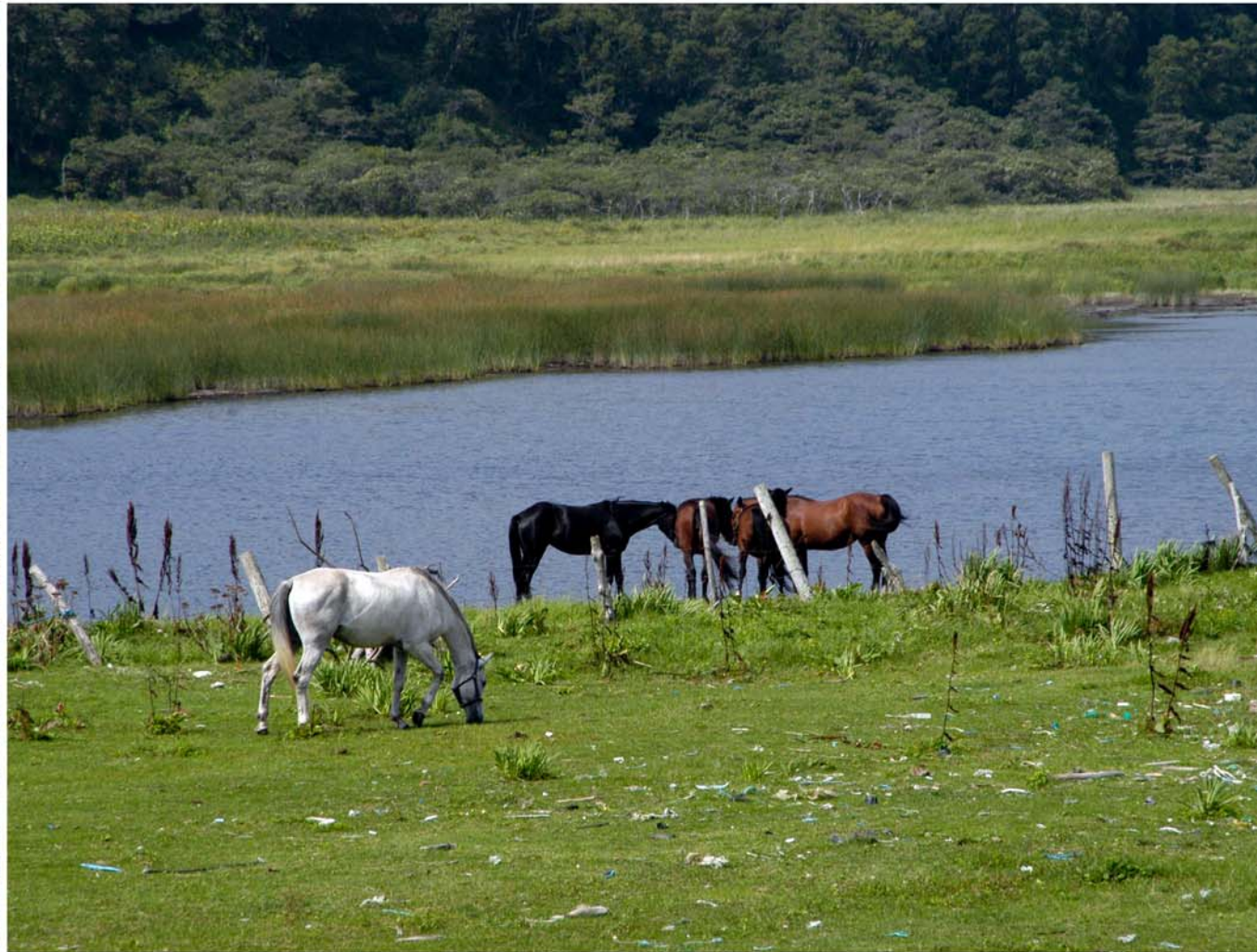




霧多布











霧多布湿原



あやめヶ原





阿寒湖





オンネトー





ナイタイ高原





洞爺湖





ニセコ（アンヌプリからの眺望とパノラマライン）





神威岬と積丹岬





島武意海岸（積丹岬）





小樽









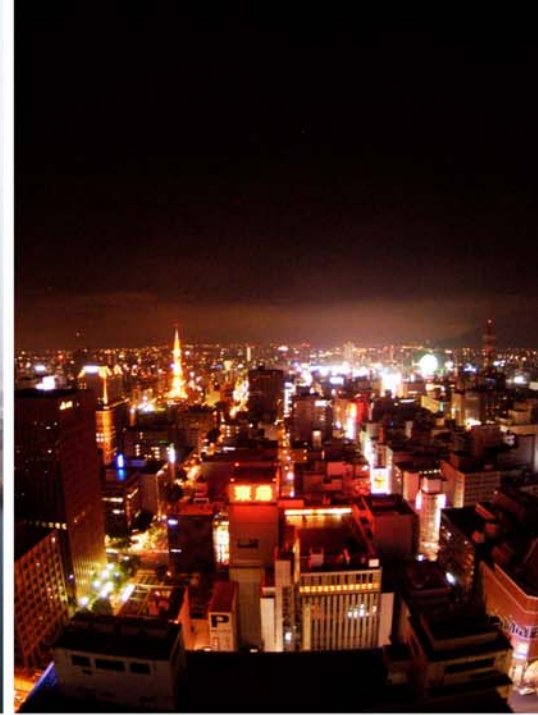
フェリーから望む神威岬と奥尻島











TIPS





夏のおわりに 2008

青と翠と朱の地平